



eParkomat

Využití chytrých dat pro
vaše město

Datová platforma eParkomat |

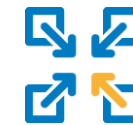
eParkomat využívá zbytková signalizační data mobilního operátora

- Anonymizovaný pohyb mobilních zařízení v síti mobilního operátora

Big Data analýza a Machine Learning

Data přístupná přes API

- Parkovací situace
- Trend parkovací situace
- Doporučení vhodného místa k parkování
- Informace o ZPS



Globální dosah služby



Přesnost predikce až 96%

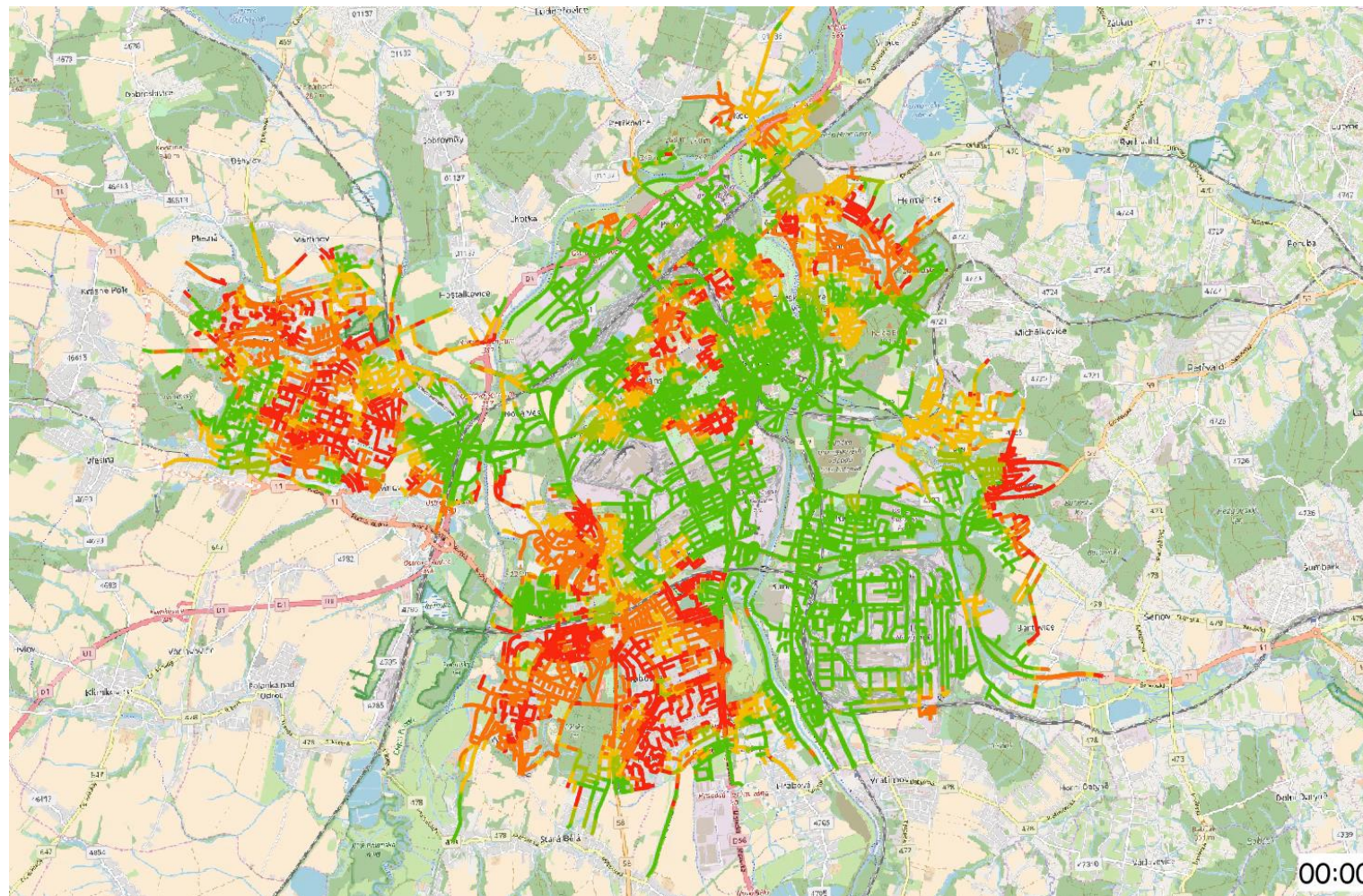


Big Data analýza



Historická data a srovnání trendu

Datová platforma eParkomat | Vizualizace



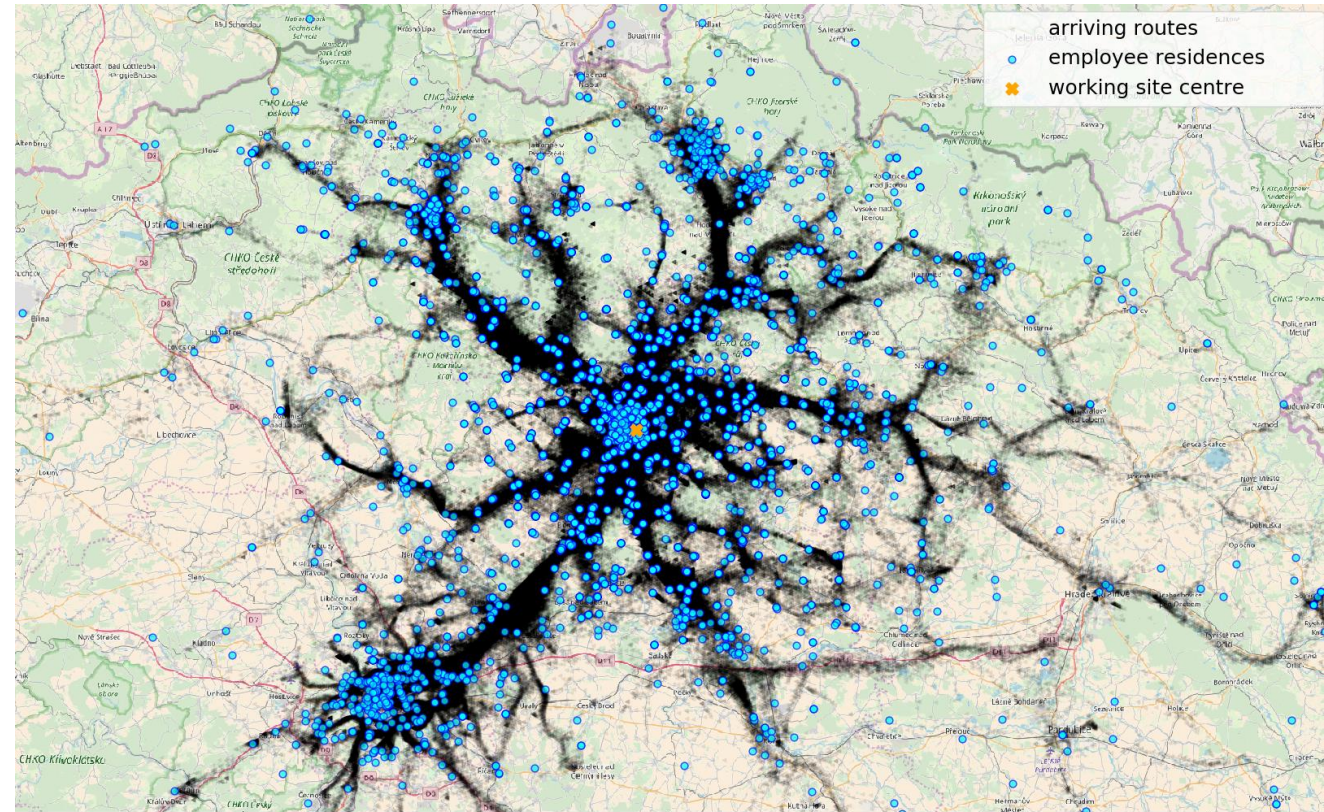


Aplikace dat

K čemu je možné naše data použít

Aplikace dat* | Dojezdy parkujících

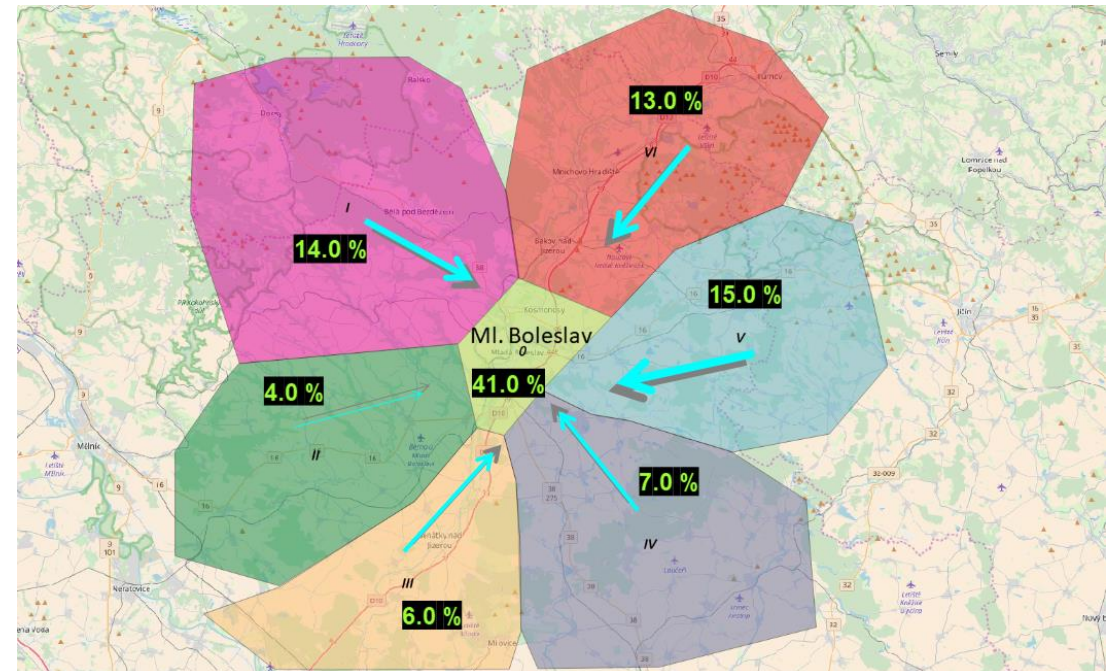
- Odkud parkující přijíždějí
- Jaké trasy k cestování využívají nejvíce
- Jak dlouho parkují
- Jaký typ dopravy využívají (AUTO/VHD)
- Jak dlouho jim trvá cesta
- Vymezení spádové oblasti



* Veškeré úlohy spojené s mobilitou jsou řešeny ve spolupráci se strategickým partnerem T-Mobile CZ

Aplikace dat | Územní rozvoj a veřejná doprava

- Podklady pro:
 - Lokace nových P+R
 - Zavedení ZPS (Zóny placeného stání)
 - Výstavba „Smart technologií“
 - Optimalizace MHD
 - Výstavba obchvatů
- Poměrné zastoupení rezidentů k dojíždějícím
- Statistiky o vytížení ulic (parkovacích kapacit)

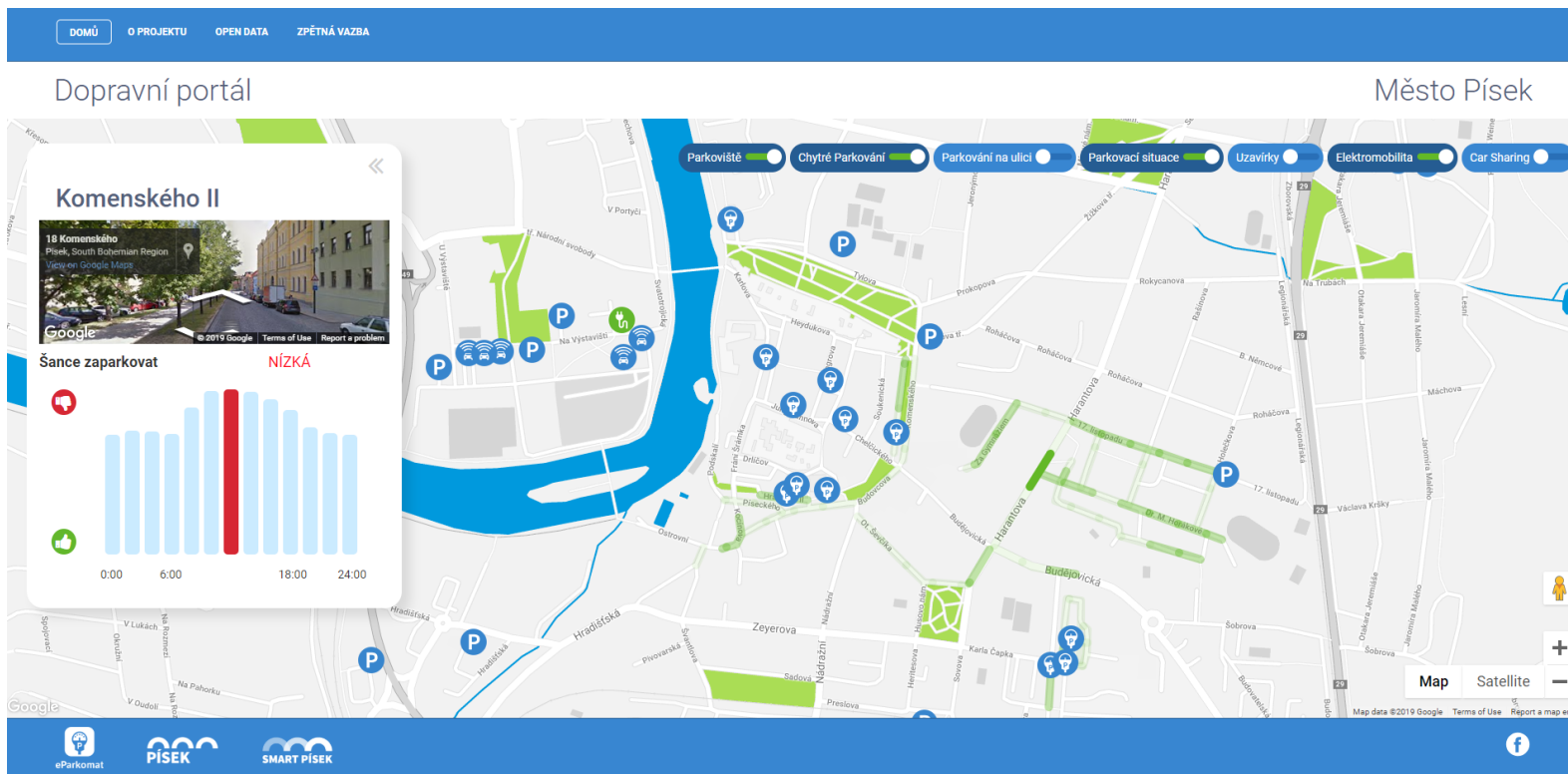




Dopravní portál

Dopravní portál | veřejná část

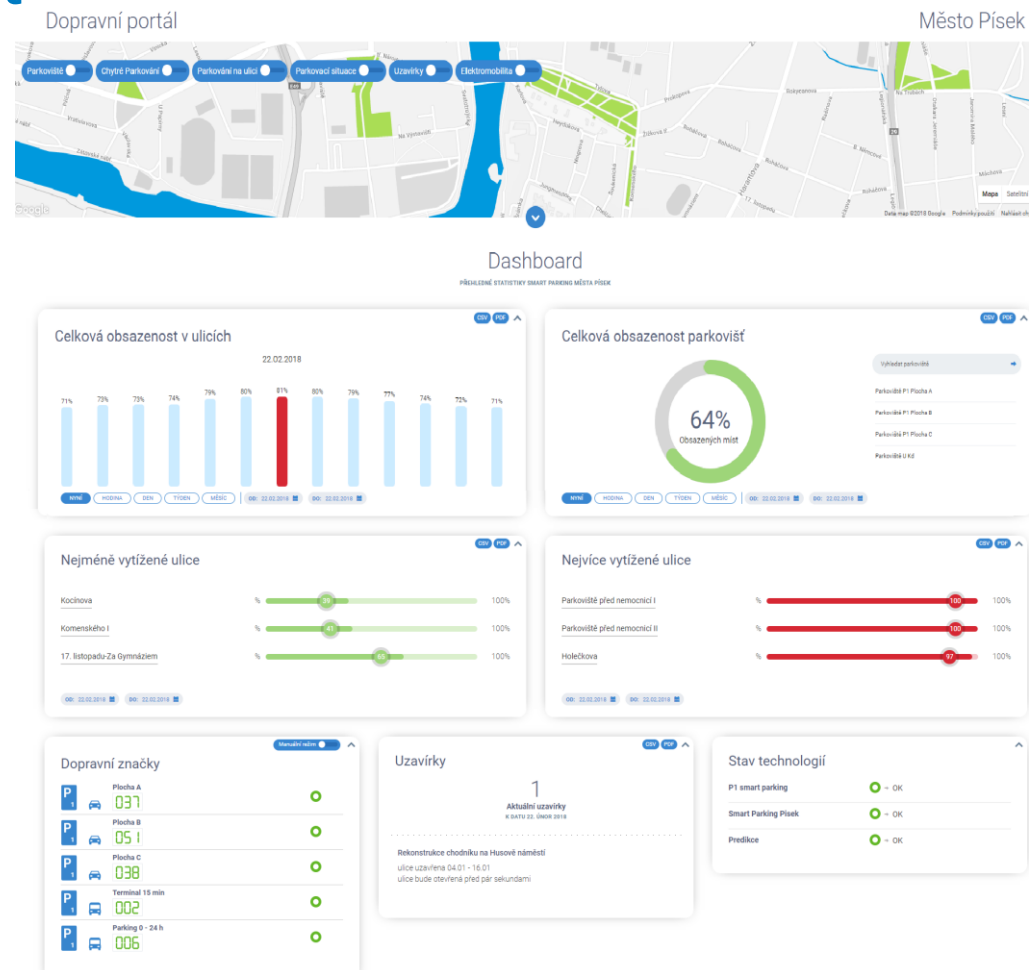
- Parkoviště
- „Smart“ parkoviště
- Parkovací situace
- Uzavírky
- Elektromobilita



The screenshot displays the 'Dopravní portál' (Transport Portal) for the city of Písek. The interface includes a navigation bar with links for 'DOMŮ', 'O PROJEKTU', 'OPEN DATA', and 'ZPĚTNÁ VAZBA'. The main content area features a map of the city with various parking and smart parking features highlighted in green. A pop-up window for 'Komenského II' provides detailed information about a specific smart parking spot, including a photo, location, and a bar chart showing the 'Šance zaparkovat' (Chance to park) over a 24-hour period. The chart shows a high chance of finding a spot during the day (06:00-18:00) and a low chance (NÍZKÁ) during the night (18:00-06:00). The map also shows various other parking spots, smart parking spots, and street closures. The bottom of the page features logos for eParkomat, PÍSEK, and SMART PÍSEK, along with social media icons for Facebook and Twitter.

Dopravní portál | Neveřejná část

- Obsazenost v ulicích
- Obsazenost „smart“ parkovišť
- Nejvíce/ nejméně vytížené ulice
- Uzavírky
- Vizualizace/ovládání dopravního značení



Mobilní aplikace |

On-Street parkování a platba

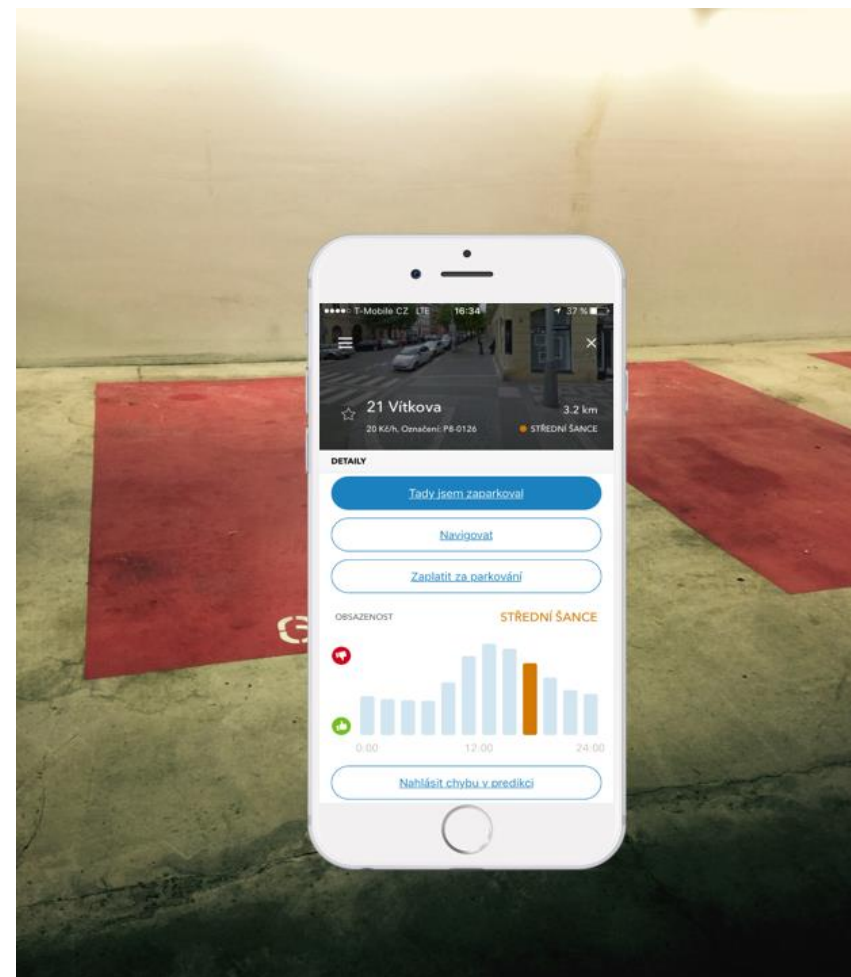
- Zóny
- Pravidla
- Omezení

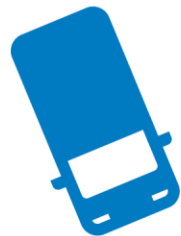
Off-Street, P+R, soukromá parkoviště

- Platba
- Rezervace

Navigace

- Integrace Chytrého auta





Děkujeme za pozornost



Petr Hais | Petr Sommer

• +420 603 400 785 • petr@eparkomat.com • www.eparkomat.com